



## AGGIORNAMENTO MENSILE SULLE PRECIPITAZIONI TOTALI DALL'INIZIO DELL'ANNO (1 GENNAIO - 31 AGOSTO 2015)

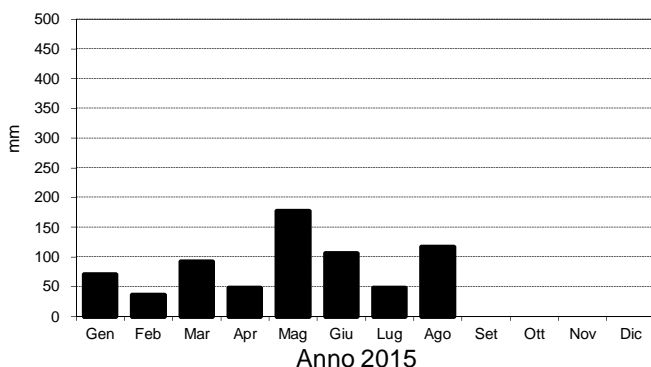
Stazione	2015	Media 1985-2010	Differenza %
FELTRE	610	894,9	-31,8
SANT'ANTONIO TORTAL	724	937,0	-22,7
BELLUNO	695	837,4	-17,0
SAN MARTINO D'ALPAGO	887	956,3	-7,2
FORNO DI ZOLDO	692	774,2	-10,6
AGORDO	636	827,8	-23,2
SANT'ANDREA DI GOSALDO	871	977,9	-10,9
CENCENIGHE	625	755,1	-17,2
CAPRILE	537	638,7	-15,9
ARABBA	615	683,2	-10,0
CORTINA	669	662,2	1,0
AURONZO	735	704,1	4,4
SANTO STEFANO	656	697,7	-6,0

(valori espressi in mm)

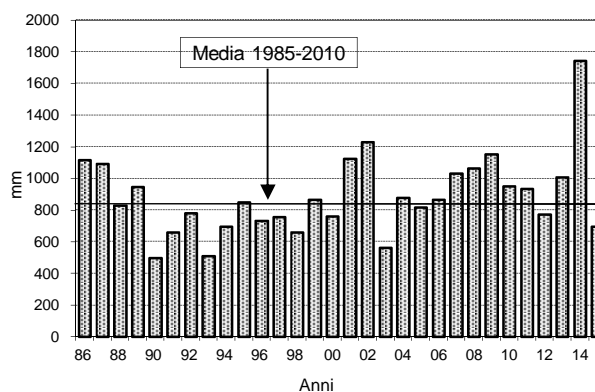
Questa tabella permette un confronto fra le precipitazioni totali dall'inizio di quest'anno e quelle che si dovrebbero avere [Media 1985-2010] nello stesso periodo.

La differenza percentuale fornisce un'indicazione sull'eventuale deficit (-20% debole, -30/-40% moderato, oltre -40% forte) o sull'esubero (+20% debole, +30/+40% moderato, oltre +40% forte) delle piogge (-10/+10% bilancio normale).

**BELLUNO. PIOGGE TOTALI MENSILI  
NELL'ANNO IN CORSO**



**BELLUNO. PIOGGE CUMULATE  
DA GENNAIO AD AGOSTO  
NEGLI ULTIMI 30 ANNI**



**PROSSIMO AGGIORNAMENTO: 1 OTTOBRE 2015**